

「ピンポン」で迅速に対応！店舗用呼び出しボタン。アシストコール

Assist Call

お客様のご要望に迅速に対応。
少ない店員さんを支援するシステムです。

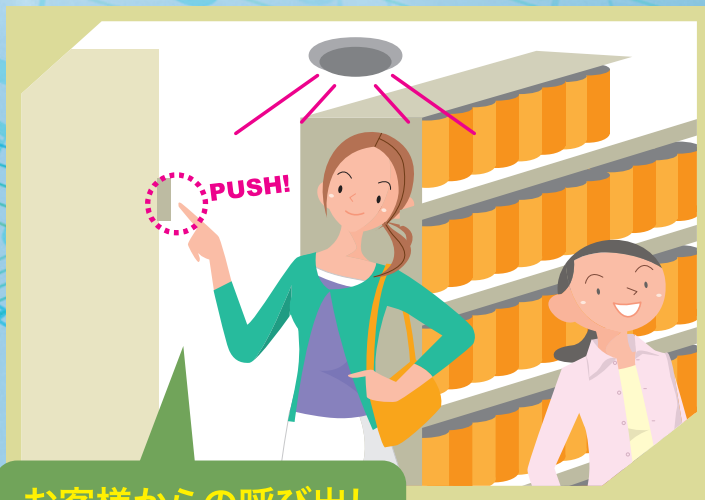
【通信距離 屋内 約100m】

Assist Callは、受信機本体を既存の放送設備に接続することにより、店舗内に設置された送信機からの呼び出しを店内放送で行うことができる製品です。送信機と受信機はワイヤレスで通信するので大がかりな設置工事が不要です。ドラッグストア、ホームセンター等の陳列棚からのお客様による店員呼び出しや、レジの応援呼び出し等の店員同士の呼び出しにご利用いただけます。また、音声メッセージは音声合成ソフトにより制作し、より肉声に近い高品位な音を作り出します。*この製品の音声は株式会社日立情報制御ソリューションズの「美音工房」を使用しております。

取付
簡単

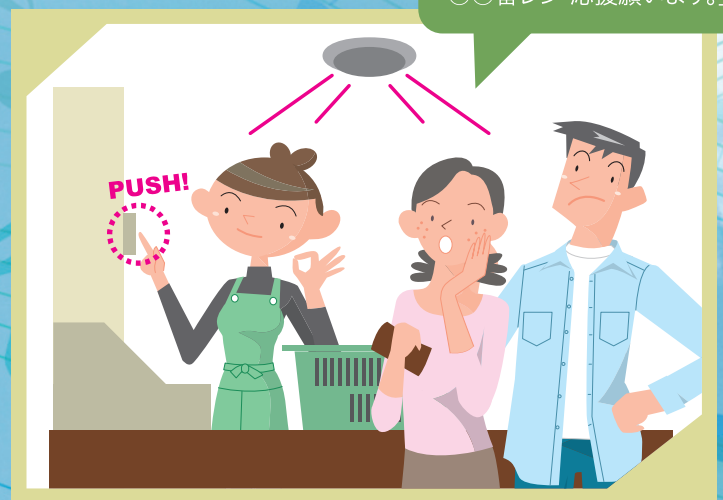
店員同士の連絡

「〇〇番レジ 応援願います。」



お客様からの呼び出し

「〇〇売り場にお客様がお待ちです。」



【送信機】



NEW

Assist Call mini 【受信機】

- お客様からの呼び出し **4**カ所
または
- 店員同士の連絡 **8**カ所



Assist Call 【受信機】

- お客様からの呼び出し **40**カ所
- 店員同士の連絡 **10**カ所

HERUTU

ヘルツ電子株式会社

便利な機能

リピート呼び出し機能

※Assist Callのみの機能です。Assist Call Miniには本機能はありません。

設定した時間毎に呼び出しが解除されるまで放送を行います。リピート設定時間は15秒、30秒です。

音声メッセージ

音声メッセージは受信機に差し込まれたメモリーカードに登録します。音声メッセージの追加及び変更は、メモリーカードを差し替えるだけで簡単に行えます。メモリーカードへの音声メッセージ制作・登録は、弊社で音声合成ソフトにより行います。

- ・メモリーカード 2Gbyte 約700分(標準)
- ・音声制限件数 最大127メッセージ
- ・音源形式 WAVEファイル



自動放送機能

※Assist Callのみの機能です。Assist Call miniには本機能はありません。

予め設定した時刻になると登録されている音声メッセージを放送します。自動放送は最大10件まで登録できます。

定期放送機能

※Assist Callのみの機能です。Assist Call miniには本機能はありません。

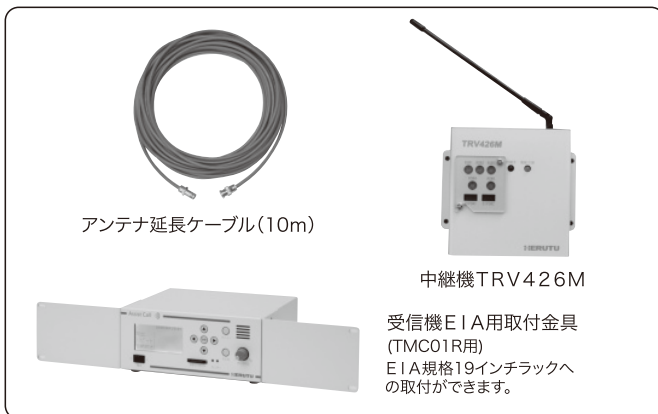
定期放送は、毎時●●分より一定時間(15分/30分/60分)間隔で音声メッセージを放送します。

定期放送は最大2件まで登録できます。防犯目的のメッセージを定期的に放送したい場合等に便利な機能です。

<送信機>

型式	BS5B-XC	
電源	単四形乾電池×2本	
消費電流	送信時25mA以下 待機時0.01mA以下	
使用環境	温度 0~40℃ 湿度 30~80%以下(結露なきこと)	
寸法	約80W×80D×30Dmm	
重量	約100g	
無線部	送信専用 426.1MHz	
操作モーター	ピッチ音+LED点灯	
ID	<TMC01R用> 1~40 お客様呼び出しメッセージ用 41~50 店員メッセージ用 51~90 お客様呼び出しメッセージ解除用 (別送信機解除モード使用時)	<TMC03R用> 1~8 お客様呼び出しメッセージ用 お客様呼び出しメッセージ解除用 店員メッセージ用
付属品	単四形乾電池×2 / 取付ブラケット×1	

<別売オプション>



<受信機・送信機 標準添付品>



<受信機 Assist Call>

型式	TMC01R
電源	AC100V
消費電力	約7W
使用環境	温度 0~40℃ 湿度 30~80%以下(結露なきこと)
寸法	210W×88H×183Dmm(突起物及びラック取付金具は含みません)
重量	約2kg
無線部	受信専用 426.1MHz
受信可能ID数	1~90
表示部	グラフィックLCD(バックライト付)/メモリーカードモニターLED
入力	ライン入力(RCAピンジャック)×1 / アンテナ入力(BNCコネクタ)×1
出力	ライン出力×1 600Ω/0dBm OUT出力(接点出力)×2 音声出力(スピーカ)×1
インターフェース	メモリーカード×1
スイッチ	電源スイッチ/設定用スイッチ(タクトスイッチ)/スピーカ音量調整用ボリューム
付属品	音声ケーブル×1 / メモリーカード×1 / アンテナ(ケーブル3m付)×1式

<受信機 Assist Call mini>

型式	TMC03R
電源	AC100V
消費電力	約3W
使用環境	温度 0~40℃ 湿度 30~80%以下(結露なきこと)
寸法	195W×35H×133Dmm(突起物及びラック取付金具は含みません)
重量	約0.9kg
無線部	受信専用 426.1MHz
受信可能ID数	1~8
入力	ライン入力(RCAピンジャック)×1 / アンテナ入力(BNCコネクタ)×1
出力	ライン出力(RCAピンジャック)×1
インターフェース	メモリーカード×1
スイッチ	電源スイッチ/スピーカ音量調整用ボリューム/ライン出力調整用ボリューム
付属品	音声ケーブル×1 / メモリーカード×1 / アンテナ(ケーブル3m付)×1式

※通信距離は屋内約100m程度です。通信距離は環境により変化しますので、事前に通信テストすることをお勧めしております。

HERUTU

ヘルツ電子株式会社