

シルウォッチ FAX お問い合わせシート

ホームページからのお問い合わせ：<http://www.shinyu.co.jp/contact/>

FAX：03-3358-6330

御社名	
ご担当部署名	
ご担当者様氏名	(フルネームでお願い致します)
御社所在地	
ご連絡先お電話番号	
メールアドレス	

- お問い合わせ内容
- | | |
|--|-------------------------------------|
| <input type="checkbox"/> ご質問・お問い合わせ | <input type="checkbox"/> 弊社からの連絡を希望 |
| <input type="checkbox"/> 詳細資料のご請求 | <input type="checkbox"/> 見積依頼 |
| <input type="checkbox"/> ご注文 以下のフォームにご記入ください | <input type="checkbox"/> デモ器貸出希望 |

ご注文・お見積り内容	個数
<input type="checkbox"/> シルウォッチ	
<input type="checkbox"/> シルウォッチ充電器	
<input type="checkbox"/> キューブライト	
<input type="checkbox"/> シルピカ	
<input type="checkbox"/> 送信器 2011 モデル	
<input type="checkbox"/> 中継器	
<input type="checkbox"/> シルシェイカー	
<input type="checkbox"/>	
<input type="checkbox"/>	

●ご質問・お問い合わせ等

有り難うございます。折り返し担当者よりご連絡を差し上げます。

お問い合わせは

株式会社 東京信友 製造販売元 株式会社 東京信友
〒160-0022 東京都新宿区新宿 1-14-5 新宿 KM ビル
Tel. 03-3358-8000 Fax. 03-3358-6330
E-mail info@shinyu.co.jp

製品の詳細はホームページで
URL: <http://www.shinyu.co.jp>

[代理店]

2001年 東京都知事「東京都ベンチャー技術大賞 奨励賞」受賞
2003年 中小企業基盤整備機構 課題対応 新技術研究開発事業 委託先企業認定
2009年 経済産業省「明日の日本を支える元気なモノ作り中小企業300社」選出
内閣府「バリアフリー・ユニバーサルデザイン推進功労者表彰内閣総理大臣賞」受賞
●性能・品質改良のため、仕様・外觀等を予告なしに変更することがあります。
●掲載製品の色は印刷上、実際とは異なる場合がありますのでご了承ください。

2019年10月改定

特定小電力 無線通信情報システム

シルウォッチ

Wearable Device for Positive Contacts

伝えたい人だけに、素早く確実に！
振動や文字、光、音でメッセージをお届けします。



平成21年度
バリアフリー・ユニバーサルデザイン
推進功労者賞受賞
内閣総理大臣賞



東京都
ベンチャー技術大賞
奨励賞

株式会社 東京信友



生産効率の向上、省力化に貢献

振動(体感)・文字と光(視覚)・音(聴覚)で情報を伝達

シルウォッチは、さまざまな装置やシステムとリアルタイムに連携して、重要なメッセージを振動(体感)や文字、光(視覚)・音(聴覚)などで確実に伝える無線通信型ウェアラブルデバイスです。各種トラブルの対応やセキュリティなど緊急通知用の端末として、また騒音の激しい工場や、逆に静寂が求められる各種施設でのダイレクトな情報伝達手段として、様々な現場で生産効率の改善・省力化に力を発揮します。

Silwatch

Wearable Device for Positive Contacts

取り付け簡単！ 設置工事が不要

無線式なので面倒な配線工事が不要、導入したその日からお使いいただけます。通信距離は170~200m、中継器の設置・増設でさらに離れた場所、広いエリアへの通信が可能になります。



多彩な機器やシステムとの 連携をサポート

送信器は、無電圧 a 接点入力・音声入力・光センサー入力、USB によるシリアル通信に対応。情報内容を漢字・ひらがな(全角)で10文字、半角英数字カナは20文字まで表示します。

パソコン・専用操作ボックスから 任意のメッセージを送信

専用PC送信ソフトを使った場合30メッセージを手動で送信できます。また、専用操作ボックスの使用により予め登録された複数のメッセージを対象別にワンタッチで送信できます。



送信先の自由な 選択・組み合わせが可能

通信は端末IDの組み合わせ設定により、個別(1対1、n対1)、グループ・一斉(1対n、n対n)の呼び出しを自在に使い分けてできます。

システム構成 Network Composition

Wearable Device for Positive Contacts Silwatch



導入事例
Case Reports

Wearable Device for Positive Contacts Silwatch

迅速・確実な情報伝達の実現で、
多様な分野で業務効率の劇的な改善に貢献しています。

生産ライン管理や施設内のコミュニケーションの効率化・省力化、
防犯・防火体制の強化、災害時の安全確保等に貢献しています。

製造ラインのエラー発生を瞬時に伝え
ロスの拡大防止に貢献。

生産ライン運用管理

大手自動車メーカー A 社様
関東・九州の各工場

「製造ラインのエラーを瞬時に確実に把握し、ロスを低減したい」。A 社様のご要望にお応えしたのが、振動と文字、光でエラー発生を担当者にダイレクトに伝えるのが「シルウォッチ」システムです。端末には、作業環境により腕時計型「シルウォッチ」とポケベル型「キューブライト」が選択でき、製造ラインのエラー対応の迅速化・効率化に貢献しています。



見込み客を瞬時に見分けることで、
適切な営業アプローチを実現。

販売支援情報システム

カービジネスコンサルティング B 社様
東京都新宿区

スタッフ数の少ないセルフ式ガソリンスタンドにおける「ガソリン以外の売り上げをアップしたい。しかしスタッフは増やせない」といった問題を解決するために、B 社様がセルフ式ガソリンスタンド向け販売支援情報システムを開発しました。次々とスタンドに入場する自動車のナンバープレートカメラで認識し、顧客情報データベースを検索。洗車やオイル交換、車検などのタイミングを「シルウォッチ」で店頭スタッフに通知するシステムです。ガソリン以外の見込み客を瞬時に把握することで、限られたスタッフによる効率的な営業アプローチを実現。ガソリンスタンドの売り上げアップに大きく貢献しています。



試合中の審判員に地震警報を即時通知し、
観客や選手の安全確保をサポート。

緊急地震速報の通知

プロ野球球団 C 球団様

東日本大震災の発生後、C 球団様のホーム球場では、お客様の安全の確保のため高感度地震計を設置し地震監視警報システムを構築・運用を開始したものの、観客を安全に誘導するため、審判・球審をはじめグラウンド内の球団関係者にいち早い情報の伝達が急務でした。そこで、地震警報監視システムと連動させたシルウォッチを審判員等に持たせ、リアルタイムに地震警報を知らせることにしました。導入後、実際に地震が発生し、審判員が情報端末のシルウォッチからの通報に、試合を一時中断したケースがあります。このことが、マスコミで報道され観客や選手の安全確保に高い評価を受けていることが分かりました。



万引き犯の所在を警備担当者に通知、
全国の店舗で防犯体制の強化に貢献。

商品監視・万引き防止

スーパーマーケットチェーン D 社様
全国 300 店舗

シルウォッチによる万引防止システムは、出入りに設置された防犯ゲートとシルウォッチ送信器を接続し、送信器からゲート番号を送信。警備担当者や関係者だけに万引きの発生と発生場所をリアルタイムに伝達します。すでに D 社様が全国に展開する 300 店舗に導入され、万引き犯罪への迅速で的確な対応をサポートしています。



※写真・イラスト・腕時計の表示メッセージはイメージです。

主な納入実績 さまざまな事業分野で業務の効率化・生産性の向上に貢献。豊富な実績を保有しています。

製造分野

- 生産ラインの管理
自動車メーカー 各社
農業機械メーカー
建設機械メーカー
オーディオ機器メーカー
半導体メーカー ほか
- 自動機器の異常情報連絡
電機メーカー 各社
自動車部品メーカー 各社
自動車内装製品メーカー
半導体メーカー 各社
産業用ロボットメーカー
オフィス・事業所家具メーカー ほか
- 呼び出し・通報
電器メーカー／総合化学メーカー
船舶・海洋機器メーカー ほか
- 聴覚障がい者就労支援機器
自動車メーカー
製薬会社／化学メーカー
オーディオ機器メーカー
IT 開発会社
住宅設備メーカー ほか

サービス分野

- 呼び出し・通報 ※従業員・聴覚障がい者向け
映画館／ホテル ほか
- 聴覚障がい者就労支援
アミューズメント施設
外食チェーン ほか
- 教育機関
図書館
大学付属盲学校 ほか

医療・福祉分野

- ナースコール
病院
老人ホーム
介護施設 ほか
- 緊急通報
医科大学
(医療機器の異常情報連絡)
- 自治体・公共施設
自治体の福祉協議会
自治体の障がい福祉課
自治体の図書館
ほか約 2,000 の自治体で
ご利用いただいています。



主な仕様 SPECIFICATION

Wearable Device for Positive Contacts Silwatch

多様なニーズにお応えする 充実した製品ラインアップ。

Wearable Device for Positive Contacts

腕時計型受信器2019モデル



SWR-2130

使用電波	426MHz 帯
規格	特定小電力 ARIB STD-T67
使用電源	リチウムイオン電池 3.7V
規格電流	150mA MAX
本体サイズ	43mm(W)×38mm(H)×16mm(D)
本体重量	約45g(電池、ベルト含む)
保存温度	-10℃～+50℃
動作温度	-10℃～+50℃
防水機能	JIS防水保護等級5級相当
付属品	リチウムイオン電池3.7V(内蔵)
電池寿命	4日*

*通常使用 (1日5～6回使用、時計表示あり)
 ※使用時間が極端に短くなりましたら、リチウムイオン電池を交換してください。

シルウォッチ充電器



SWC-1140

使用電源	AC100V・DC5V アダプタ(付属)
規格電流	70mA MAX
本体サイズ	84mm(W)×46mm(H)×31mm(D)
本体重量	約60g
保存温度	-10℃～+50℃
動作温度	-10℃～+50℃
防水機能	-
付属品	AC100V・DC5V アダプタ
その他	約3時間でフル充電

携帯型光受信器キューブライト



SW-0122

使用電波	426MHz 帯
規格	特定小電力 ARIB STD-T67
使用電源	単4電池1本
規格電流	12mA MAX
本体サイズ	100mm(W)×35mm(H)×15mm(D)
本体重量	53g
動作温度	-10℃～+50℃
防水機能	-
付属品	単4電池1本
電池寿命	約60日*

*通常使用 (1日5～6回使用)

光受信器シルピカ



PP-705

使用電源	DC12V アダプタ(付属)
外形寸法	65mm(W)×109mm(H)×28mm(D)
本体重量	90g
通信距離	約150m(見通し)
動作温度	0～+45℃
付属品	ACアダプタ

就寝時専用受信器シルシェイカー



就寝時専用受信器

SS-N141

使用電源	AC100V-DC9V アダプタ
本体サイズ	150mm(W)×23mm(H)×100mm(D)
本体重量	約180g(ACアダプタを除く)
通信距離	約150m(見通し)
付属品	ACアダプタ

送信器 2011 モデル SW-N124

中継器 SW-0123

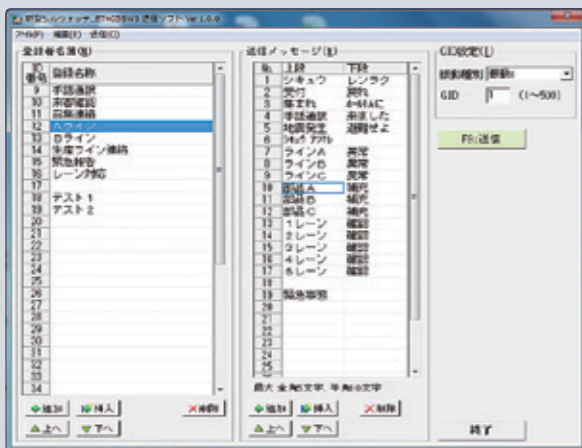


SW-N124

使用電波	426MHz 帯	
送信出力	特定小電力 1mW	
通信速度	512bps	-
規格	特定小電力 ARIB STD-T67	
使用電源	AC100V・DC5V アダプタ(付属) または単4電池2本*1	AC100V・DC9V アダプタ(付属) または単4電池2本*1
規格電流	50mA MAX	15mA MAX
本体サイズ	65mm(W)×62mm(H)×24mm(D) (アンテナ、突起物を除く)	65mm(W)×62mm(H)×23mm(D) (アンテナ、突起物を除く)
本体重量	約80g	
保存温度	-10℃～+50℃	
動作温度	-10℃～+50℃	
防水機能	-	
付属品	AC100V・DC5V アダプタ 接点入力用コード	AC100V・DC9V アダプタ
電池寿命	2.5ヶ月*2	1年*2

*1 電池は別売 *2 1時間に1回送信した場合

専用送信ソフト(Windows 7対応)



SWP-0104

- PCから任意のメッセージを送信
- 最大30メッセージを送信可能
- 最大500グループまで設定可能
- 振動種別を1～8種類選択可能

操作BOX



SWP-0103

使用電源	アルカリ6P電池9V(1本)またはACアダプタ12V
外形寸法	190mm×120mm×49mm (突起部を除く)
本体重量	約430g
付属品	アルカリ6P電池9V(2個)、接続コード
電池寿命	8時間(連続使用の場合)

※送信器とジャックで繋いで使用する。
 予め必要なメッセージを10件登録して発信するか、10人の名前を登録して呼び出すかの何れかに使用できる。