

# 産業用リモートコントロール

## 接続例

接点送信機

TC-242T / TC-248T

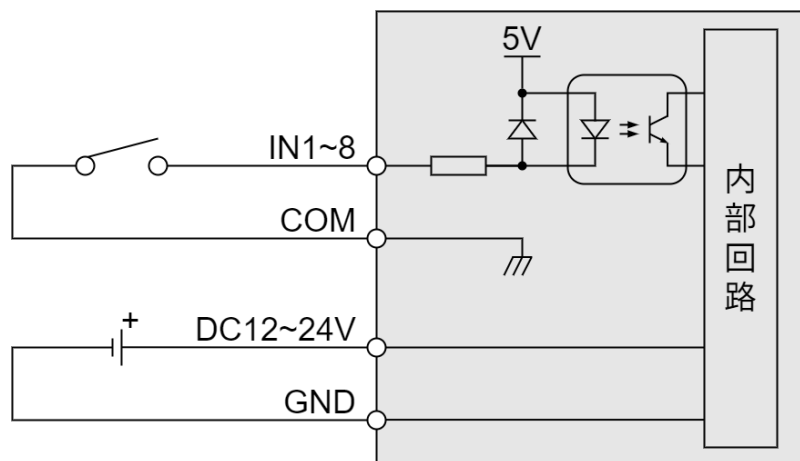
受信機

RC-242R / RC-248R

### 1. 接点送信機 (TC-242T / TC-248T)

入力端子台には「DC5V/20mA」が安定してON/OFFできる無電圧接点を接続してください。

入力信号は50ms以上としてください。また、次の信号入力には前回の信号がOFFになってから200ms以上あけてください。



#### 入力仕様

無電圧接点入力

接点容量: DC5V 20mA

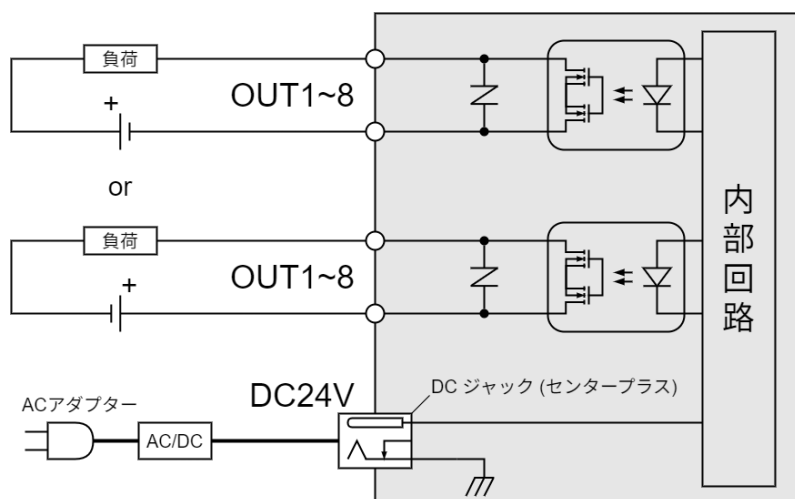
#### 電源仕様

DC12~24V±10%

### 2. 受信機 (RC-242R / RC-248R)

出力はリレー接点で、出力ONで各端子間が短絡状態となります。

接点定格負荷を超えた場合、内部回路が破損する場合がありますので十分ご注意ください。



#### 出力仕様

リレー出力

定格: AC/DC30V 0.5A

#### 電源仕様

DC24V±20%

ACアダプター付属: AC100~240V

#### ⚠ 注意

ランプやリレーなどの誘導負荷を制御する場合は、突入電流または逆起電力対策を行ってください。