

TR420T/R用
電源ユニット
TR420P-AC/DC
取扱説明書
V1.0

ヘルツ電子株式会社
〒433-8103 静岡県浜松市豊岡町62-1
053-438-3555
Fax.053-438-3411

目次

	Page
1 . はじめに	1
2 . 機能概要	1
3 . 規格	2
4 . 各部の名称	3
5 . 使用方法	
5 - 1 . 「TR420T/R」との連結	4
5 - 2 . 電源入力の接続	5
5 - 3 . 5 V 出力の接続	5
5 - 4 . 作動の確認	6
6 . その他	7
7 . 寸法図	8

1. はじめに

本書は、電源ユニット「TR420P」の取扱説明書です。「TR420P」(以下本機と略す)の能力を十分に且つ適切にご使用いただくため、本書を十分にお読みいただくようお願いいたします。

2. 機能概要

本機は、4 - 20mA伝送ユニット「TR420T」及び「TR420R」用の電源ユニットです。

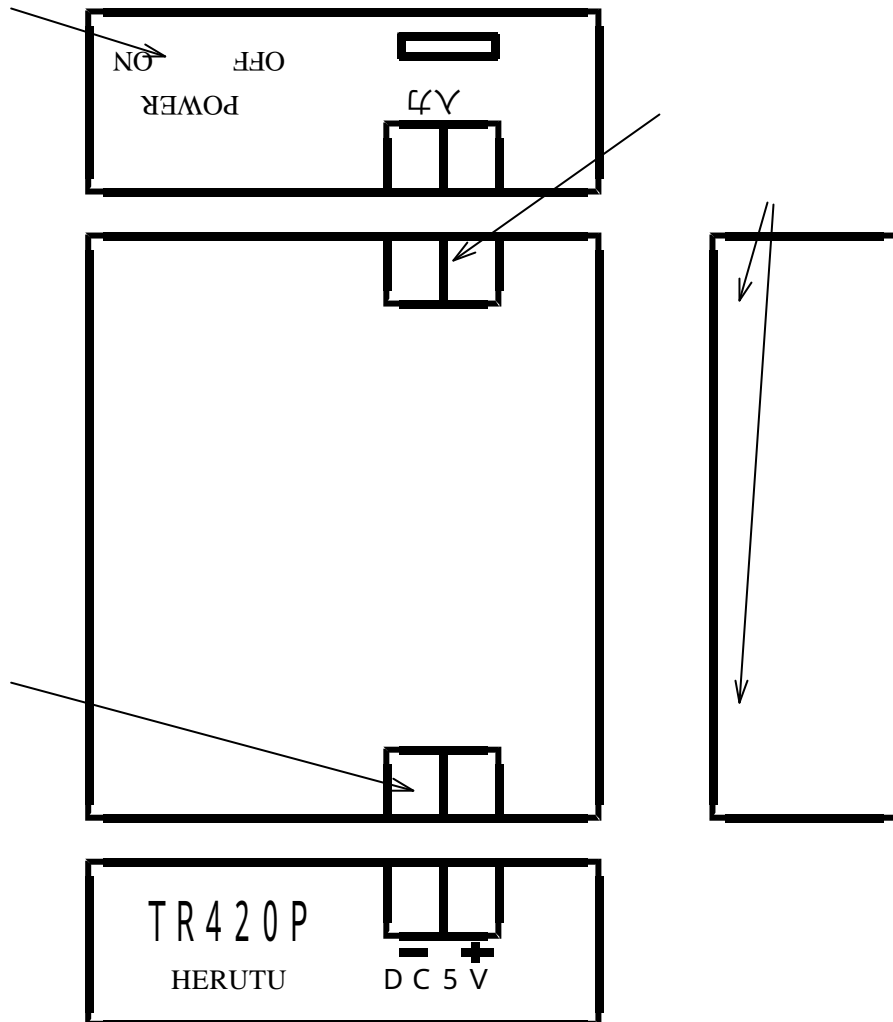
本機には「TR420P - AC」と「TR420P - DC」の2つのタイプがあり、「TR420P - AC」は、AC100V、「TR420P - DC」は、DC24Vをそれぞれ入力することにより、「TR420T/R」が必要なDC5Vの電源を出力します。

3. 規格

入力	TR420P-AC	入力電圧：AC 100V～115V 入力電圧範囲：AC 85V～132V 消費電力：約8W
	TR420P-DC	入力電圧：DC 24V 入力電圧範囲：DC 8～32V 入力電流：約300mA（24V入力時）
	入力端子	2P端子台 サ-ハ°-ツML-41-S1CXF02 または同等品
出力		電圧：DC 5V±0.1V 電流：1A
	出力端子	2P端子台 サ-ハ°-ツML-41-S1CXF02 または同等品
電圧変換方式		スイッチングレギュレータ方式 ^{*1}
使用温度範囲		-10～50
使用湿度範囲		30～85%（結露なきこと）
寸法		外観図参照
重量		約350g
付属品		連結用側板 × 2 電源出力線 × 1本 ビス（M3）× 4本

*1 スwitching方式のため電源投入時に「TR420P-AC」で、1.8A（Max.）
「TR420P-DC」で、約2.4A、15μSの突入電流が流れます。

4. 各部の名称



電源スイッチ・・・電源投入用スイッチです。

入力端子台・・・「TR420P-AC」の場合AC 100Vを、「TR420P-DC」の場合はDC 24Vを供給します。

出力端子台・・・DC 5Vを出力します。

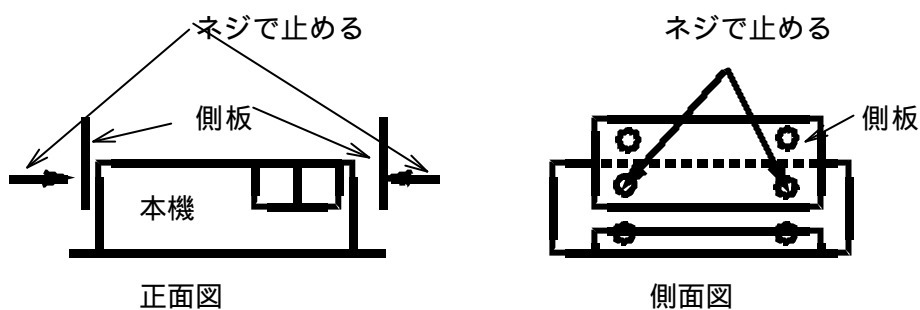
連結用側板取付ネジ穴・・・「TR420T/R」と連結して使用する場合、側板を止めるためのネジ穴です。

5 . 使用方法

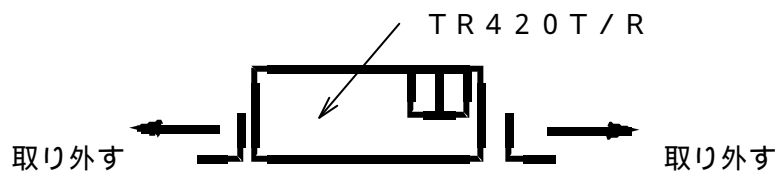
5 - 1 . 「TR420T/R」との連結

・「TR420T/R」と本機を結合して使用する場合は次の手順で取り付けてください。

付属の連結用側板を付属のネジを利用して下図のように取り付けてください。



「TR420T/R」の取付金具をネジも一緒に取り外します。取り外した取付金具は使用しません。



これ以降の「TR420T/R」との連結は、「5 - 2 . 電源入力 of 接続」及び「5 - 3 . 5 V 出力 of 接続」を先に行ってください。

「TR420T/R」を本機に取り付けた側板の間に入れ、「TR420T/R」の取付金具を止めていたネジを利用して取り付けてください。

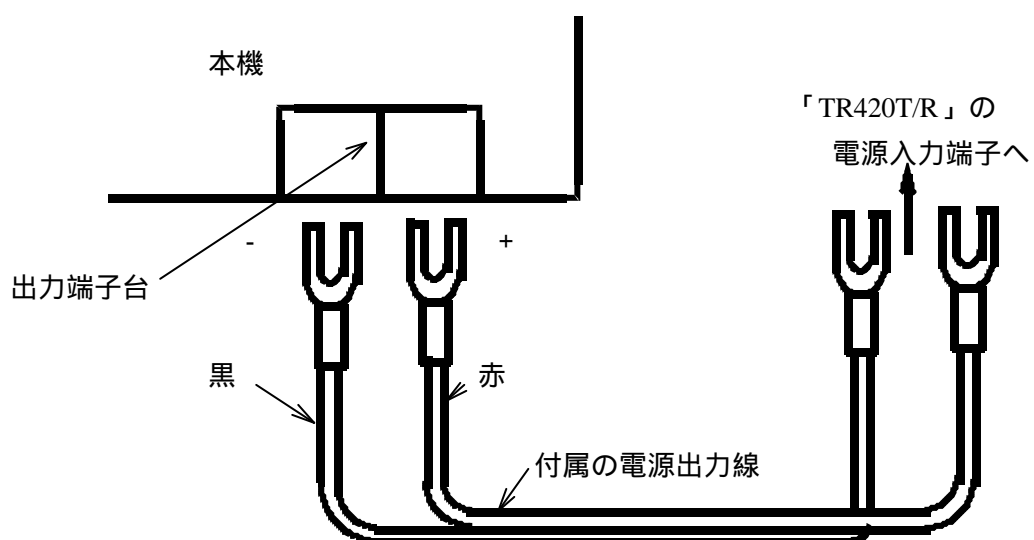


5 - 2 . 電源入力 of 接続

- ・「TR420P - AC」の場合は、AC100Vを入力端子に接続してください。
- ・「TR420P - DC」の場合は、DC24Vを、+、-を間違えないように入力端子に接続してください。

5 - 3 . 5V出力 of 接続

「TR420T/R」に電源を供給するための配線を出力端子に接続してください。本機と「TR420T/R」を連結して使用する場合は、付属の電源出力線を利用してください。この時、+側を赤、-側を黒としてください。

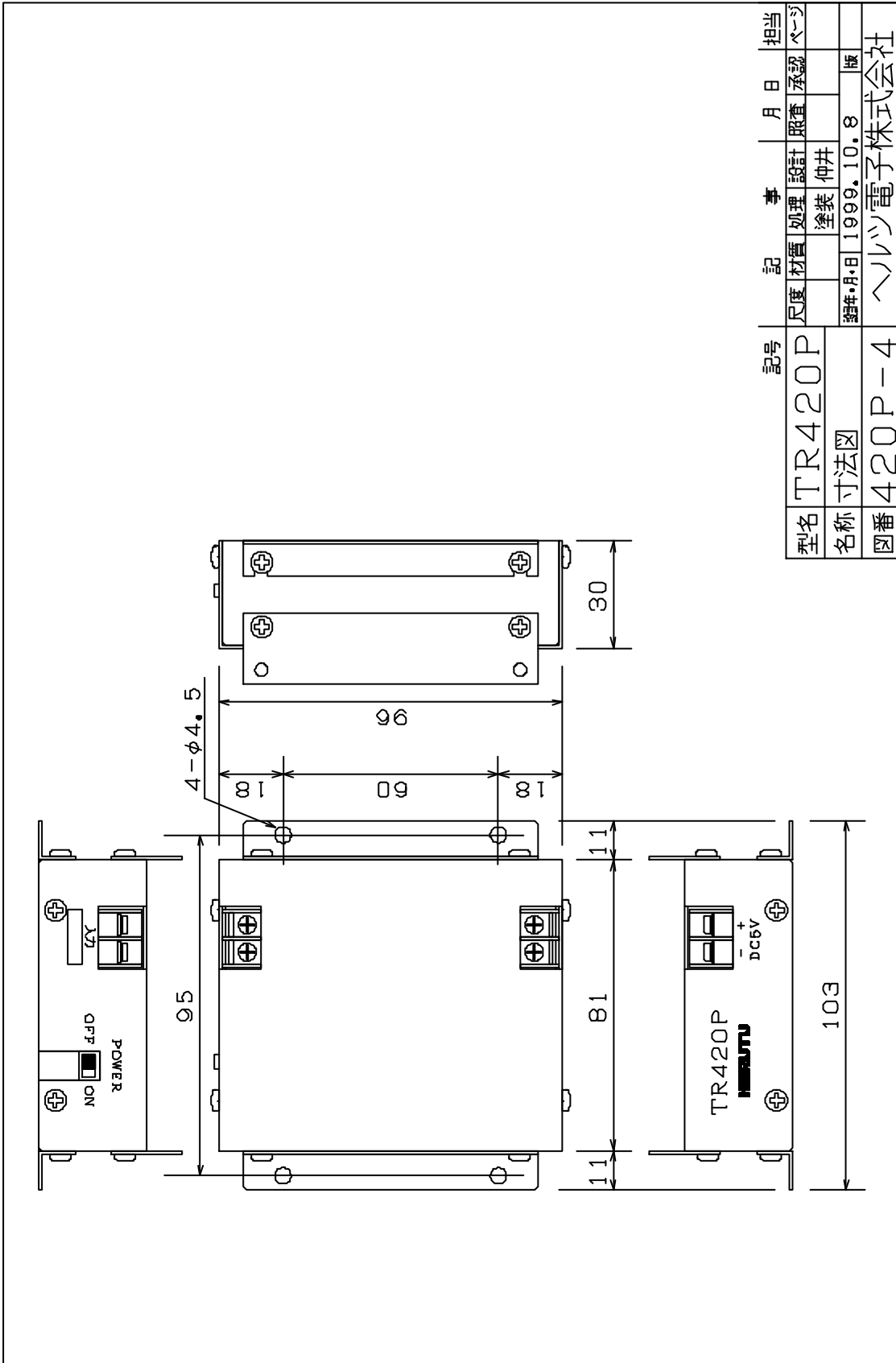


5 - 4 . 作動の確認

- ・ 電源を供給してください。
- ・ 電源スイッチを入れてください。
- ・ 接続された「TR420T/R」のパワーLEDが点灯していることを確かめてください。

6 . その他

7. 寸法図



記号	TR420P	記号	月日	担当
型名	寸法図	尺度	材質	処理
名称	420P-4	設計	照査	承認
図番		塗装	仲井	
		製年・月・日	1999.10.8	版
		ヘルツ電子株式会社		