

21series

生産管理表示装置
Production control display

21COLLECT-W

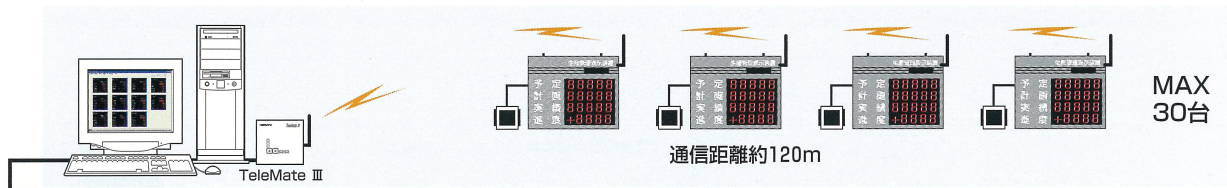
収集設定ソフト

本ソフトは21UD通信タイプ(429/485)でのみ動作いたします。

特徴

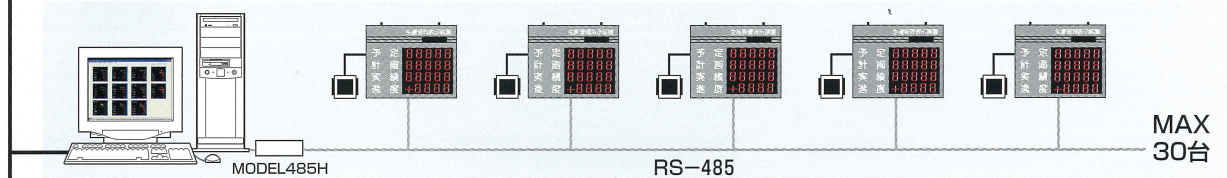
- パソコン画面上で生産の進捗状況をリアルタイムに表示できます。パソコンからは最大30台の表示装置を一括管理できます。
- LAN接続されたパソコンから収集データの表示&保存が可能です。
- 保存されたデータを条件に基づき抽出し、CSVファイルとして出力します。
- パソコン↔表示装置間の通信は無線方式と有線方式から選択できます。
- パソコンの画面上から表示装置の設定内容を変更できます。工数、予定数、就業時間、生産予約……etc.
- Webサーバー上からの照会も可能です。(サーバー上からの閲覧を行なうにはお客様にてサーバーの設定を行なっていただく必要があります。)

接続形態
無線



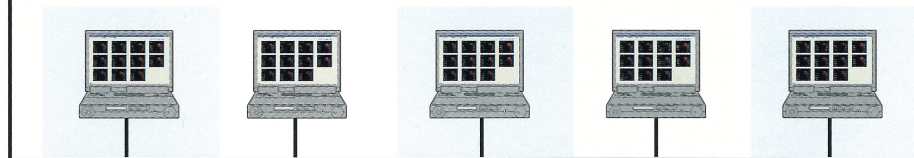
MAX
30台

接続形態
有線



MAX
30台

LAN上の
PCで照会

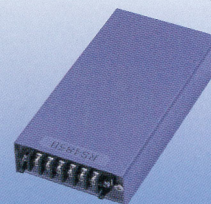


仕様及び動作環境

OS	WindowsXP、98(SE)、2000
CPU	1GMHz以上
メモリー	256MHz以上 (XPの場合は512MHz以上推奨)
最大接続台数	30台
表示装置との通信形態	無線(-429) 通信距離/約120m以内 有線(-485) 通信距離/最大1.2km(デジチーン)
LAN接続(照会のみ)	指定フォルダ数 最大5フォルダ (1フォルダ当たりMAX30台)

パソコン側モデム

有線通信方式



MODEL485H

無線通信方式



TELEMATE III

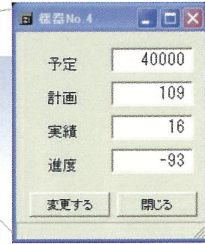
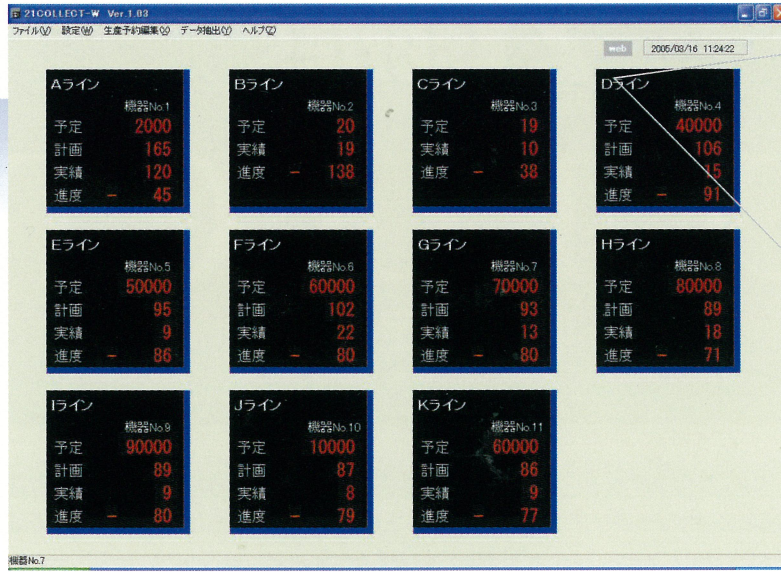
21シリーズ対応機種

機種タイプ	項目	通信	表示タイプ	LED
21UD (大型4桁片面)	2(項目)	429 (特定小電力無線)	2項目	G(緑色)
21UDW (大型4桁両面)			12 52 15 23 24	R(赤色)
21UD5 (大型5桁片面)	3(項目)	485 (RS485)	3項目	R(赤色)のみ ※1
21UD5W (大型5桁両面)			123 523 124 524 152	
21UDE (中型5桁片面)	4(項目)		4項目	
21UDEW (中型5桁両面)			1523 1524	

●型式表記の表示タイプ/LED色については21シリーズリーフレットをご覧ください。 ※1 中型タイプは赤色のみとなります。

収集画面

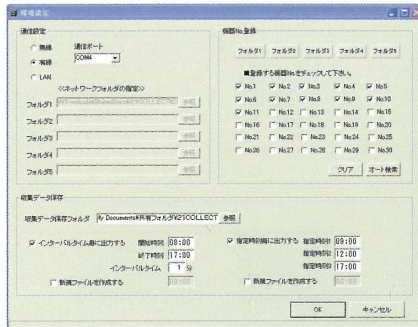
登録してある機器のデータをリアルタイムに一括表示します。



設定

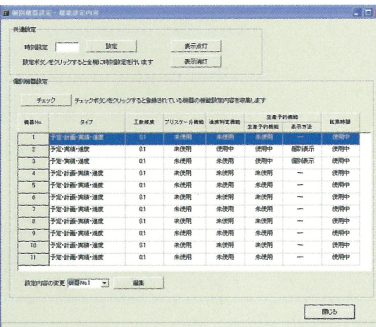
表示装置との通信設定／各表示装置の設定内容の変更等を行います。

環境設定

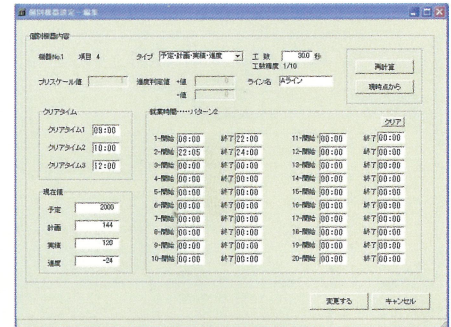


通信設定／機器No登録／収集データ保存の設定を行います。

個別機器設定



登録してある機器の機能設定状態を表示します。また、時刻設定を一括で行ないます。

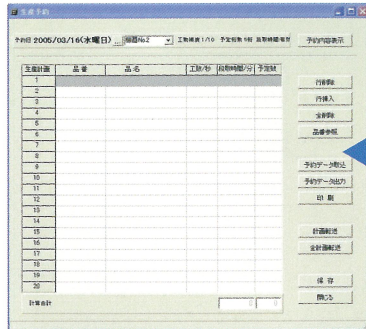


指定した機器のタイプ／工数／就業時間／クリアタイム時間／プリスケール値等を設定・変更します。

生産予約編集

機種別の生産数／工数／段取り時間を予め生産計画として予約します。表示装置1台に対して1日20品目まで登録できます。

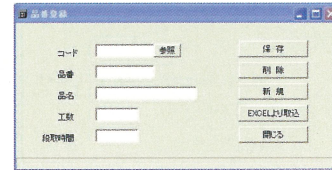
生産予約



EXCELから予約データの取込／出力が可能です。

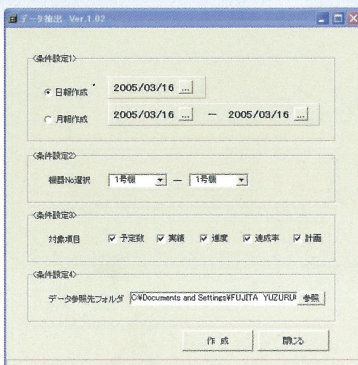
品番登録

生産予定をスムーズに行うために予めそれぞれの品番に対する工数／段取りを登録します。



抽出データ

保存されたデータを条件に基づき抽出し、CSVファイルとして出力します。



EXCELシート (CSVファイル)

品番	生産数	工数	段取り時間	手数
210429C	11.31	5	10	5
210295C	22.22	5	20	10
KE2	33.33	5	30	15
2102429D	44.44	5	40	20
2102265D	55.55	5	50	25
2102485D	66.66	5	60	30
2102429D	77.77	5	70	35
2102515D	88.88	5	80	40
2102485D	99.99	5	90	45
2102429D	111.11	5	100	50
2102429D	122.22	5	110	55
2102485D	133.33	5	120	60
2102429D	144.44	5	130	65
2102485D	155.55	5	140	70
2102429D	166.66	5	150	75

日付／機器No／項目の条件を指定しデータ抽出を行ないます。



ヘルツ電子株式会社

〒433-8103 静岡県浜松市北区豊岡町62-1
 TEL.053-438-3555 FAX.053-438-3411
 URL http://www.herutu.co.jp/
 Email webmaster@herutu.co.jp